

Piaggio ZIP SSL 25

Zündschloss erneuern / Schlossaufnahme einbauen

Hier soll die leider nicht vorhandene Schlossaufnahme eingebaut werden.

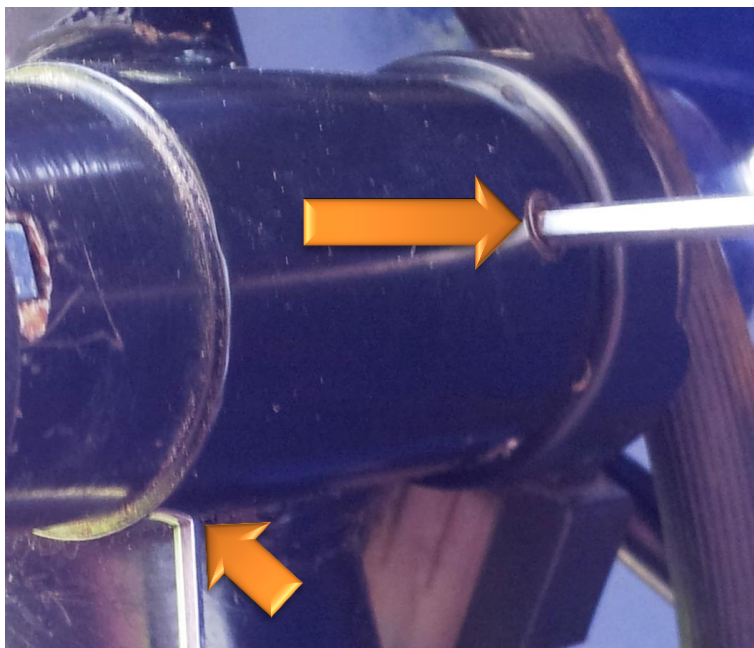
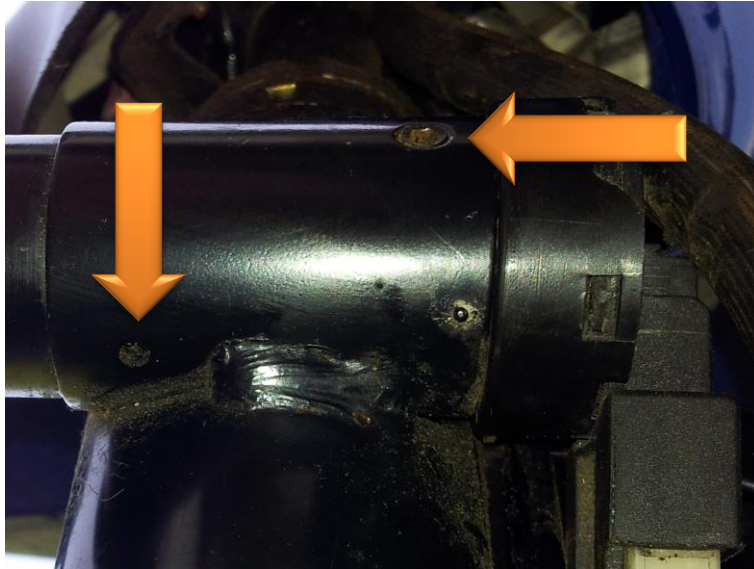


Als erstes muss die Verkleidung samt Handschuhfach entfernt werden, die Frontverkleidung kann montiert bleiben.

Um das Schloss auszubauen werden lediglich zwei Innensechskant Schlüssel (2,5 und 1,5mm) benötigt.



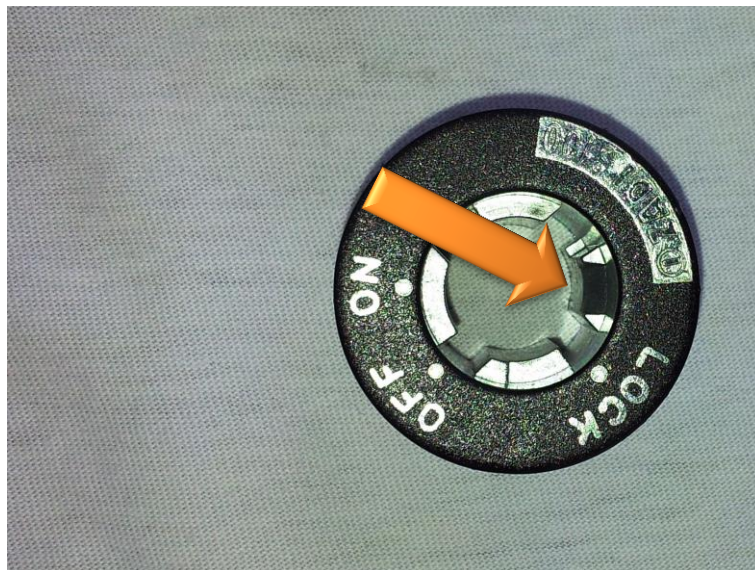
Mit dem Inbusschlüssel 2,5 mm kann (muss aber nicht) die Elektroschalteneinheit am Ende entfernt werden. Diese muss aber wie sich später heraus gestellt hat nicht entfernt werden, da dies zum Ausbau bzw. Wechsel des Zündschloss nicht nötig ist (aber ein Tröpfchen Öl schadet der Mechanik bei der Gelegenheit auch nicht).
Mit dem Inbusschlüssel 1,5 mm kann dann durch das kleine Loch an der Unterseite der Sperrzapfen des Schlosszylinders entriegelt werden (**Zündschlüssel auf > OFF <**).



Wenn das Zündschloss nun herausgezogen wurde, kann es ausgetauscht werden oder wie in diesem Fall in die Schlossaufnahme eingesteckt werden (etwas „säurefreies“ Allzweckfett zum Schmieren des alten Zylinders schadet auch nicht). Zum Einstecken wird der Schlüssel komplett ein geführt.



Der Sperrzapfen am Ende des Zylinders wird hierzu über eine geführte Rampe in die Schlossaufnahme gedrückt (der Schlüssel steck hierzu im Zylinder).



Wenn der Zylinder nun in der Schlossaufnahme komplett eingedrückt wurde, kann dieser in die zuvor gefettete Zündschlosshalterung eingesteckt werden (Zündschlüssel auf Stellung > OFF <).





Der Schlüssel sollte sich nun nur in der Stellung > LOCK < abziehen lassen.
In meinem Fall geht das leider auch in der Schlüsselstellung > OFF <, warum das so ist,
vielleicht werde ich das auch noch erfahren!

